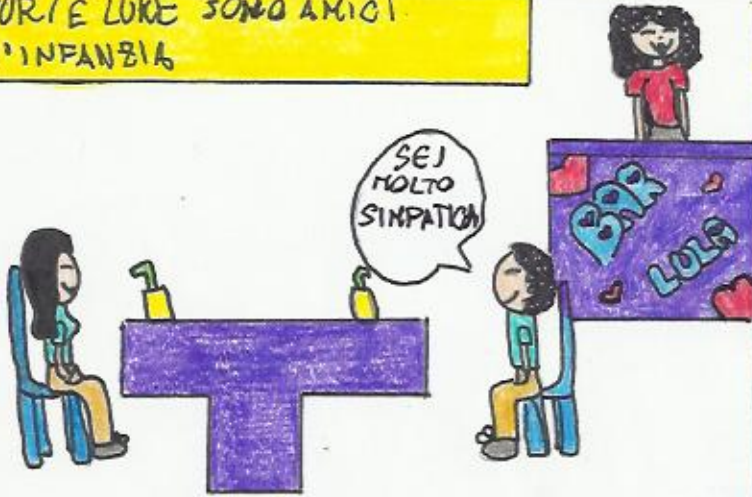


# Avventura Parallela

YURI E LUKE SONO AMICI D'INFANZIA



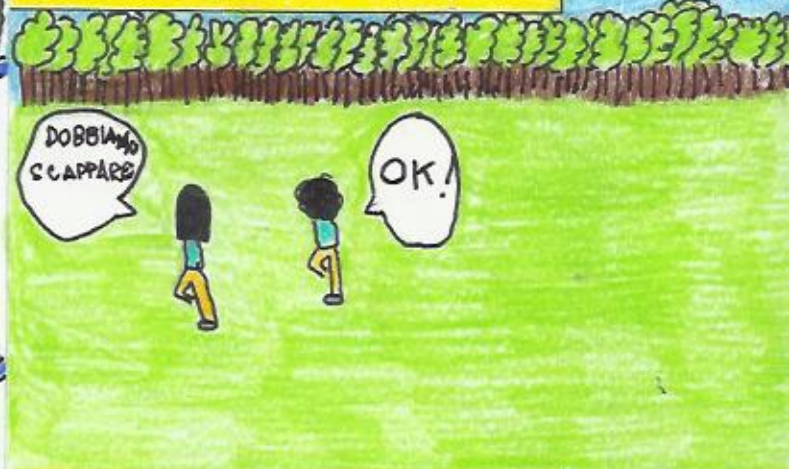
NELLA CITTÀ ACCADONO FATTI MOLTO STRANI...



LA TELEVISIONE SPIEGA COSÌ L'ACCADUTO



LUKE E YURI SCAPPANO DAGLI ALIENI



ARRIVATI A RIVARENO...



LUKE E YURI VANNNO VA DA RIVARENO GIUNGOONO TRAVANTI AD UNA CASATA E, PER CONTINUARE IL LORO VIAGGIO NON VEDEENDO ALTRE DIREZIONI, DECIDONO DI BOTIARSI.

MAGICAMENTE SONO ANCORA VIVI ED ARRIVANO IN UN MONDO PARALLELO...



DOPO AVER CAMMIATO A LONGO ARRIVANO IN UNA CAVERNA DOVE TROVANO IL TESORO

PRESCO IL TESORO E DOPO AVER CAMMIATO, LUKE E YURI SI RITROVANO DAVANTI LA STESSA CASATA E DECIDONO DI BOTIARSI PERILTORNARE AD ANOCANA.

ANCORA UNA VOLTA SI SALVANO E CON IL TESORO FINISCE LA GUERRA.



FINE

A cura di:

Pompili maria vittoria, Perrini Francesca, Fiore Niccolò  
Russo Andrea, Gianmario Casciotta